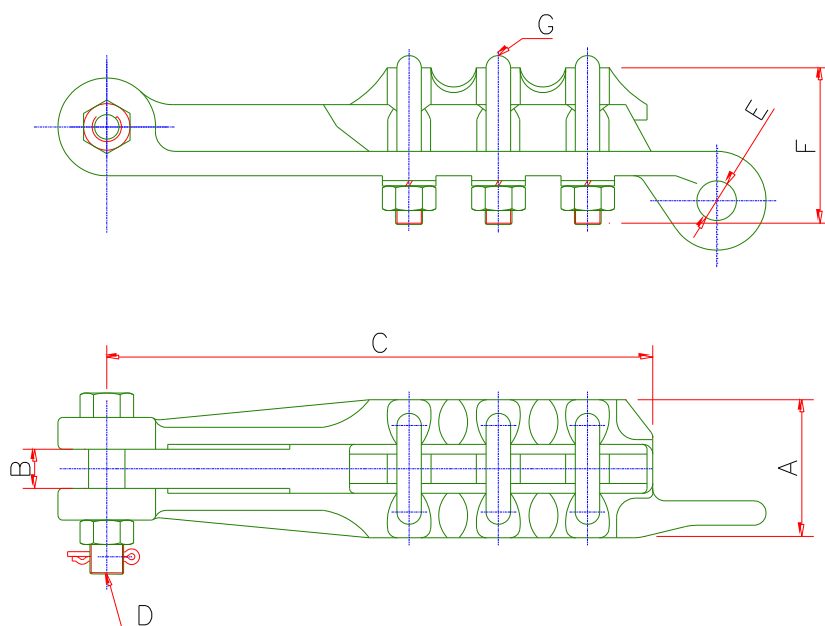


# GRAMPOS DE ANCORAGEM

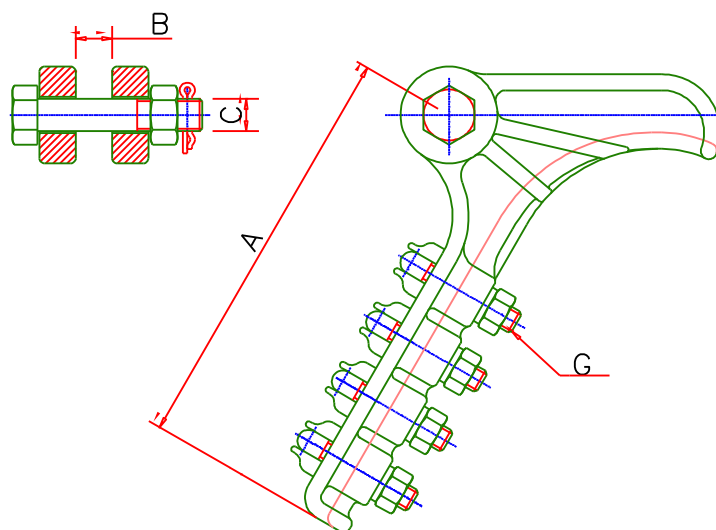


**GRAMPO DE ANCORAGEM FIM DE LINHA EM LIGA DE ALUMINIO**



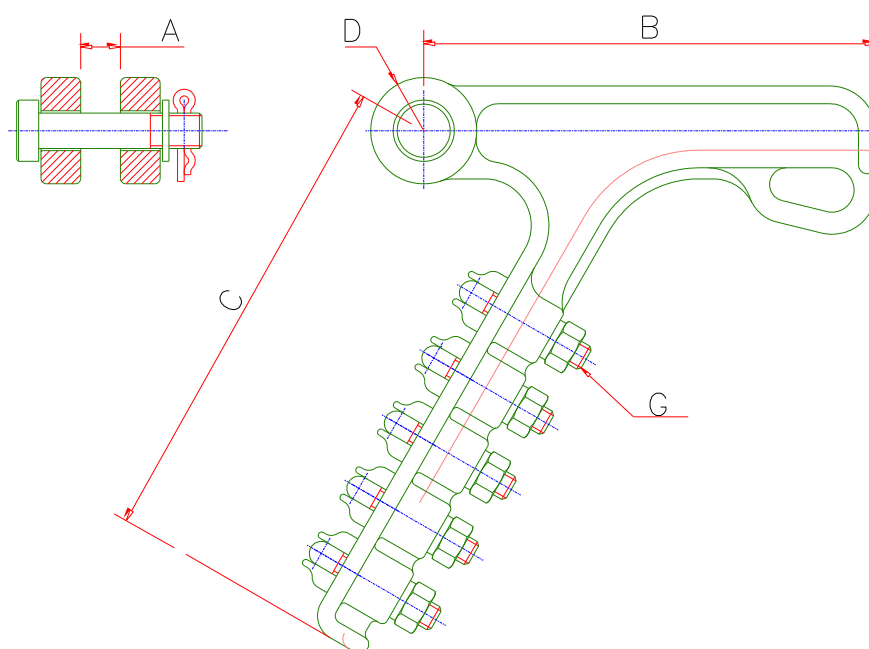
CÓDIGO	CONDUTORES			DIMENSÕES EM (MM)						
	ASC	ACSR	Ø MM	A	B	C	D	E	F	G
	AWG-MCM	AWG-MCM	MIN-MAX							
JD-WUD-1040A	1-4/0	2-4/0	8,3-14,3	56	18	237	5/8	22	50	M-10
JD-WUD-4035A	4/0-350	4/0-336,4	13,4-17,3	60		241		25	66	
JD-WUD-3550A	350-500	300-477	17,2-20,6	75		260		28	72	M-12
JD-WUD-5010A	500-1000	397,5-900	20,5-29,5	91		281		31	85	

**GRAMPO DE ANCORAGEM PASSANTE EM LIGA DE ALUMINIO TIPO BOTA**



CÓDIGO	CONDUTORES		DIMENSÕES EM (MM)				Nº GRAMPOS
	AWG-MCM	Ø MM	A	B	C	G	
JD-GAB-161	6-1	5-9	160	18	5/8	M-12	2
JD-GAB-162	1/0-4/0	10-14,5	230				
JD-GAB-163	4/0-300	14-18	260				
JD-GAB-164	336,4-477	19-23	330	26		M-16	4
JD-GAB-165	556,5-795	24-27	420	31			
JD-GAB-166	556,5-954	24-29		34	3/4	5	
JD-GAB-167	556,5-1033,5	24-33					
JD-GAB-168							

**GRAMPO DE ANCORAGEM PASSANTE EM LIGA DE ALUMINIO**



CÓDIGO	CONDUTORES			DIMENSÕES EM (MM)					Nº GRAMPO
	ACSR	ASC	MM	A	B	C	D	G	
	MIN-MAX	MIN-MAX	MIN-MAX						
JD-AGP-230	4-4/0	4-4/0	5,8-14,3	17	203	230	5/8	M-12	3
JD-AGP-231	1/0-266,8	2/0-336,4	10,5-16,9	19	195	220			
JD-AGP-232	1/0-300	2/0-336,4	10,5-18,8	21	203	250			
JD-AGP-233	2-336,4	2-477	7,4-20,1	21	254	280			
JD-AGP-234	2/0-477	3/0-556,5	11,3-21,7	27	292	343	M-16	5	
JD-AGP-235	3/0-636	4/0-715,5	12,7-25,1	28	280	380			
JD-AGP-236	336,4-1033	336,4-1113	19-33	41	369	520			3/4
JD-AGP-237	477-636	874,5-954	21,4-29	30	210	370	5/8	M-12	